

ПРИЛОЖЕНИЕ 1
Утверждено
распоряжением Администрации
Златоустовского городского округа
от _____ № _____

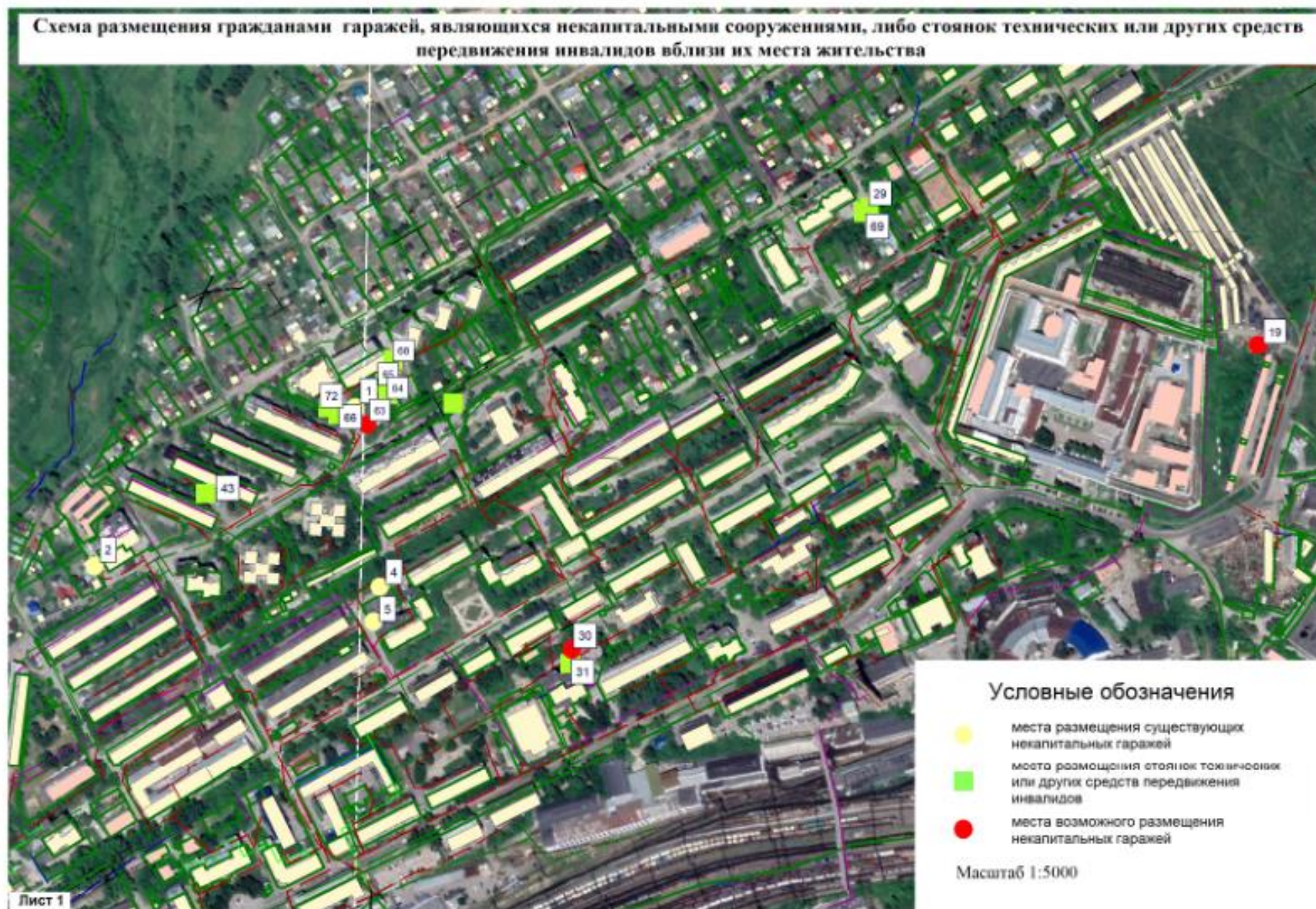


Схема размещения гражданами гаражей, являющихся некапитальными сооружениями, либо стоянок технических или других средств передвижения инвалидов вблизи их места жительства



Схема размещения гражданами гаражей, являющихся некапитальными сооружениями, либо стоянок технических или других средств передвижения инвалидов вблизи их места жительства



Схема размещения гражданами гаражей, являющихся некапитальными сооружениями, либо стоянок технических или других средств передвижения инвалидов вблизи их места жительства



Схема размещения гражданами гаражей, являющихся некапитальными сооружениями, либо стоянок технических или других средств передвижения инвалидов вблизи их места жительства



Схема размещения гражданами гаражей, являющихся некапитальными сооружениями, либо стоянок технических или других средств передвижения инвалидов вблизи их места жительства



Схема размещения гражданами гаражей, являющихся некапитальными сооружениями, либо стоянок технических или других средств передвижения инвалидов вблизи их места жительства



Схема размещения гражданами гаражей, являющихся некапитальными сооружениями, либо стоянок технических или других средств передвижения инвалидов вблизи их места жительства



Схема размещения гражданами гаражей, являющихся некапитальными сооружениями, либо стоянок технических или других средств передвижения инвалидов вблизи их места жительства

Условные обозначения

- места размещения существующих некапитальных гаражей
- места размещения стоянок технических или других средств передвижения инвалидов
- места возможного размещения некапитальных гаражей

Масштаб 1:5000

Схема размещения гражданами гаражей, являющихся некапитальными сооружениями, либо стоянок технических или других средств передвижения инвалидов вблизи их места жительства



Схема размещения гражданами гаражей, являющихся некапитальными сооружениями, либо стоянок технических или других средств передвижения инвалидов вблизи их места жительства



Схема размещения гражданами гаражей, являющихся некапитальными сооружениями, либо стоянок технических или других средств передвижения инвалидов вблизи их места жительства



Схема размещения гражданами гаражей, являющихся некапитальными сооружениями, либо стоянок технических или других средств передвижения инвалидов вблизи их места жительства



Схема размещения гражданами гаражей, являющихся некапитальными сооружениями, либо стоянок технических или других средств передвижения инвалидов вблизи их места жительства



Схема размещения гражданами гаражей, являющихся некапитальными сооружениями, либо стоянок технических или других средств передвижения инвалидов вблизи их места жительства



Схема размещения гражданами гаражей, являющихся некапитальными сооружениями, либо стоянок технических или других средств передвижения инвалидов вблизи их места жительства

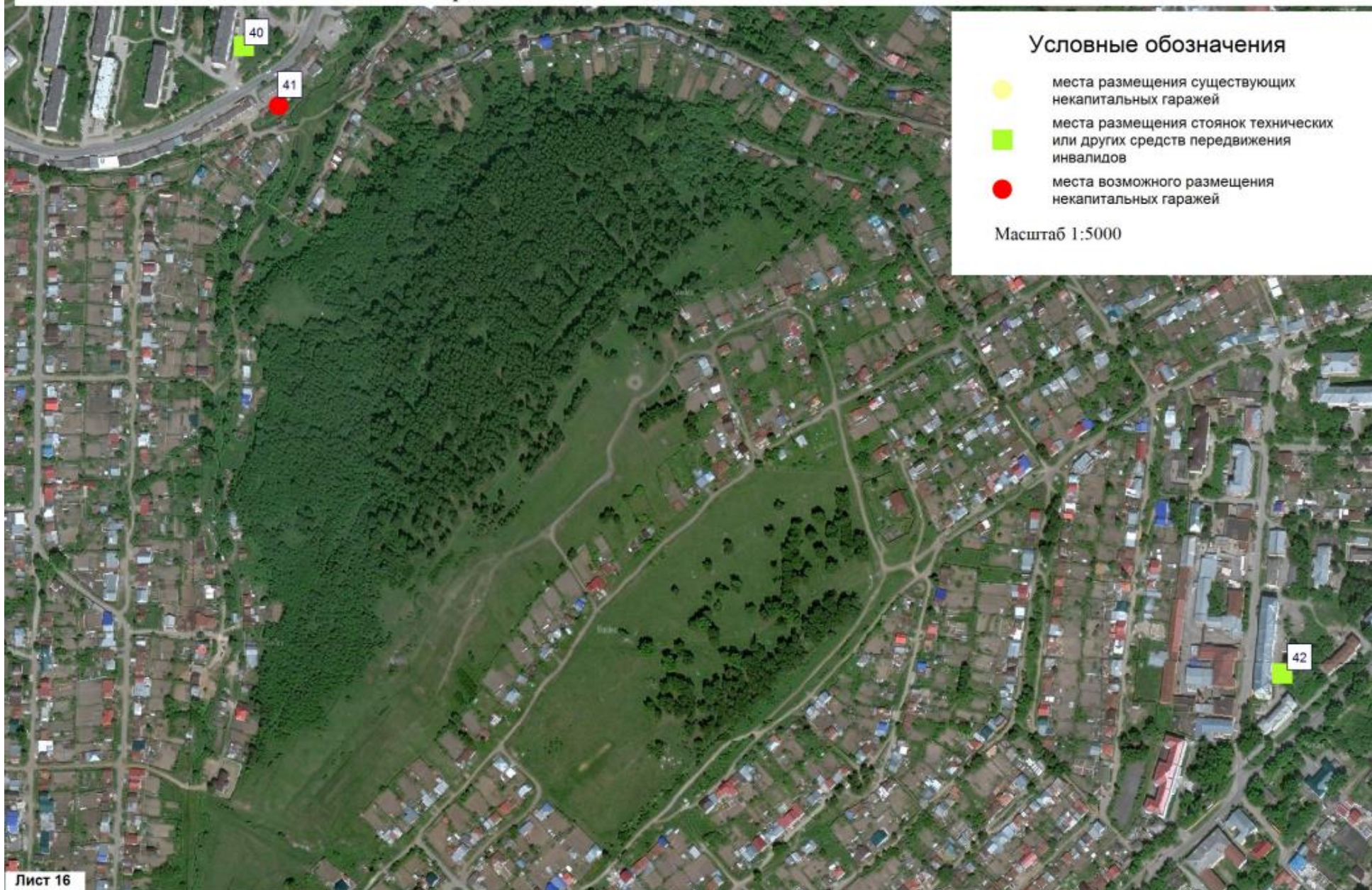


Схема размещения гражданами гаражей, являющихся некапитальными сооружениями, либо стоянок технических или других средств передвижения инвалидов вблизи их места жительства



Схема размещения гражданами гаражей, являющихся некапитальными сооружениями, либо стоянок технических или других средств передвижения инвалидов вблизи их места жительства



Схема размещения гражданами гаражей, являющихся некапитальными сооружениями, либо стоянок технических или других средств передвижения инвалидов вблизи их места жительства



Схема размещения гражданами гаражей, являющихся некапитальными сооружениями, либо стоянок технических или других средств передвижения инвалидов вблизи их места жительства



Условные обозначения

- места размещения существующих некапитальных гаражей
- места размещения стоянок технических или других средств передвижения инвалидов
- места возможного размещения некапитальных гаражей

Масштаб 1:5000